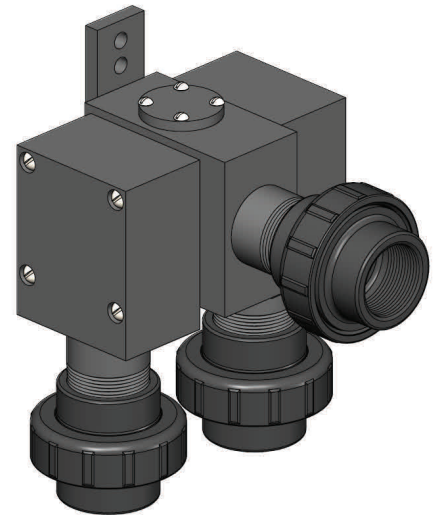


Hydro Instruments ha estado fabricando equipos de cloración de gas duraderos, confiables y de la más alta calidad desde 1978. Nuestro equipo se fabrica en los EE.UU. Utilizando solo materiales de la más alta calidad, tanto para resistencia a los productos químicos como a la durabilidad física.

Hydro Instruments construye sus productos utilizando piezas que están fabricados con precisión y con los mejores materiales para el suministro de gas.

Características

- Hasta 4,000 PPD (80 Kg/h) Cl₂ or SO₂
También disponible para Amoníaco NH₃ y Dióxido de Carbon CO₂
- El cambio se produce automáticamente y no requiere reinicio ni necesita interacción de operación de ningún tipo
- Soporte de montura para una fácil instalación
- Conexiones de entrada/salida de unión PVC Sch.80
- Montaje simple y servicio fácil



Principios de Operación

Dos reguladores de vacío, cada uno con un suministro de gas independiente, son conectados a las entradas del lado izquierdo y derecho del módulo de cambio automático. Un regulador de vacío y su suministro de gas estarán en servicio y el otro en espera. El gas fluirá a través del módulo de cambio automático bajo vacío desde el regulador de vacío de servicio hasta el medidor de flujo y el dispositivo de control de velocidad de alimentación hasta que se agote el suministro de gas.

El nivel de vacío dentro del regulador de vacío aumentará hasta un punto en el que se activa el conjunto de palanca con resorte dentro del módulo de cambio automático. El puerto abierto en el lado agotado del módulo cerrará, y luego el puerto de espera del módulo se abrirá para permitir el flujo de gas.

Cuando se reemplaza el suministro de gas agotado, este suministro de gas y su regulador de vacío se convierten automáticamente en el modo de espera.

Capacidad e Información para Ordenar

Numero de Pieza	Descripción
SOH-2000-CL2	Módulo de cambio automático con conexiones de entrada y salida de unión PVC de 1" 2,000 PPD (40 kg/h) max.
SOH-4000-CL2	Módulo de cambio automático con conexiones de entrada y salida de unión PVC de 1.5" 4,000 PPD (80 kg/h) max.

Especificaciones

1. General

- A. El módulo de cambio automático debe ser un dispositivo externo, operado mecánicamente al vacío, capaz de cambiar automáticamente de un suministro de gas agotado a un suministro de gas en reserva.
- B. El módulo de cambio automático tiene la capacidad de alimentación de gas de cloro de hasta 4,000 lib./dia (80 kg/hr).
- C. El módulo de cambio automático está construido con materiales adecuados para el servicio de cloro húmedo o seco.

2. Módulo de cambio automático

- A. El módulo de cambio automático incluirá lo siguiente:
 1. Un soporte de montura en pared.
 2. Uniones PVC Sch.80 de entrada y vacío.
- B. El cuerpo del módulo de cambio automático está construido de material de PVC sólido para una máxima durabilidad y resistencia a grietas.
- C. Todos los resortes de los módulos de cambio estan hechos de Hastelloy.
- D. El módulo de cambio automático funcionará completamente y automáticamente por vacío sin necesidad de ajuste o reinicio.

Ejemplo de Instalación

